

1F PLAN

■ ガレージ

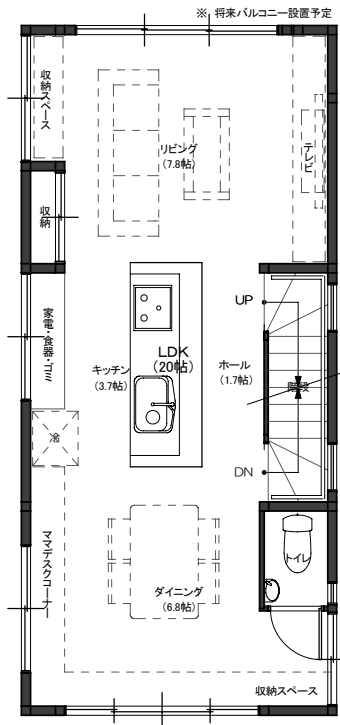
2台分の車庫が 今回家づくりをする絶対条件
 並列で並べる敷地幅が無かったため
 縦列駐車となり この1階のカタチに決まりました

■ 玄関 ~ ホール

Hさんのご主人のご希望で
 ポーチ~玄関~ホールまで 床はフラット！
 海外っぽい感じです

■ LDK

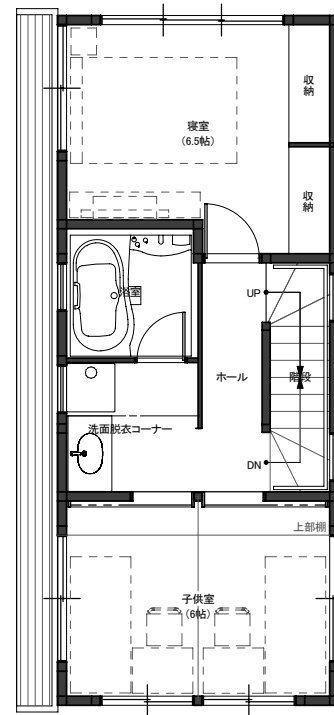
アイランドのレイアウトをしたキッチンが回遊性抜群
 ママの目線がどこに居ても届くので子育て中にはピッタリの間取りです
 またリビングとダイニングを分けることで
 食事後の片付けもマイベースで出来るので 家事ストレスが軽減され
 かつろぎの時間をゆったり愉めます



2F PLAN

■ プライベートスペース

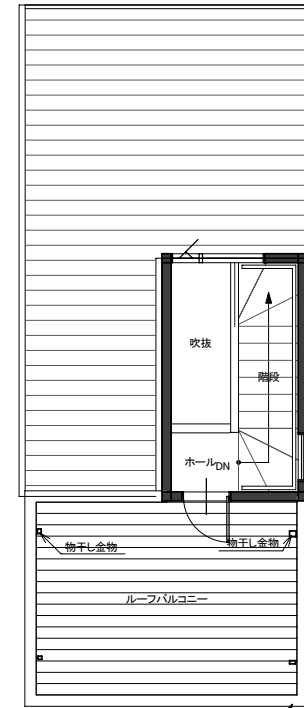
このような住宅の場合 一階に水廻りを配置することが多いですが
 Hさん宅は屋上ルーフバルコニーで洗濯をする予定なので
 家事動線を短くするため三階に水廻りを配置しました
 それぞれコナハな広さですが
 都心の家での暮らしを選んだHさんは その広さにも納得されています



3F PLAN

■ 屋上

ご主人たつての希望のルーフバルコニー
 新宿の高層ビル群が臨めます
 仕事を終え帰宅して ここに上るひと時が
 至福のひとつになることでしょう



PH PLAN

新宿高層ビル群VIEW

新宿区 Hさんの家 SE構法 3階建屋上付

Hさんは子育て世代の4人家族
 ご主人は生まれも育ちも新宿区
 建売住宅ではなく 自分らしい暮らしを過ごせる家を
 生まれ育ったこの新宿で叶えることが今回の家づくりの動機
 ガレージ2台分 ルーフバルコニー 家族がのびのび暮らせる広いLDK
 Hさんの夢を叶えた家が完成しました

いいひ住まいの設計舎