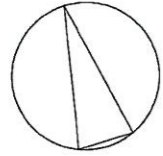
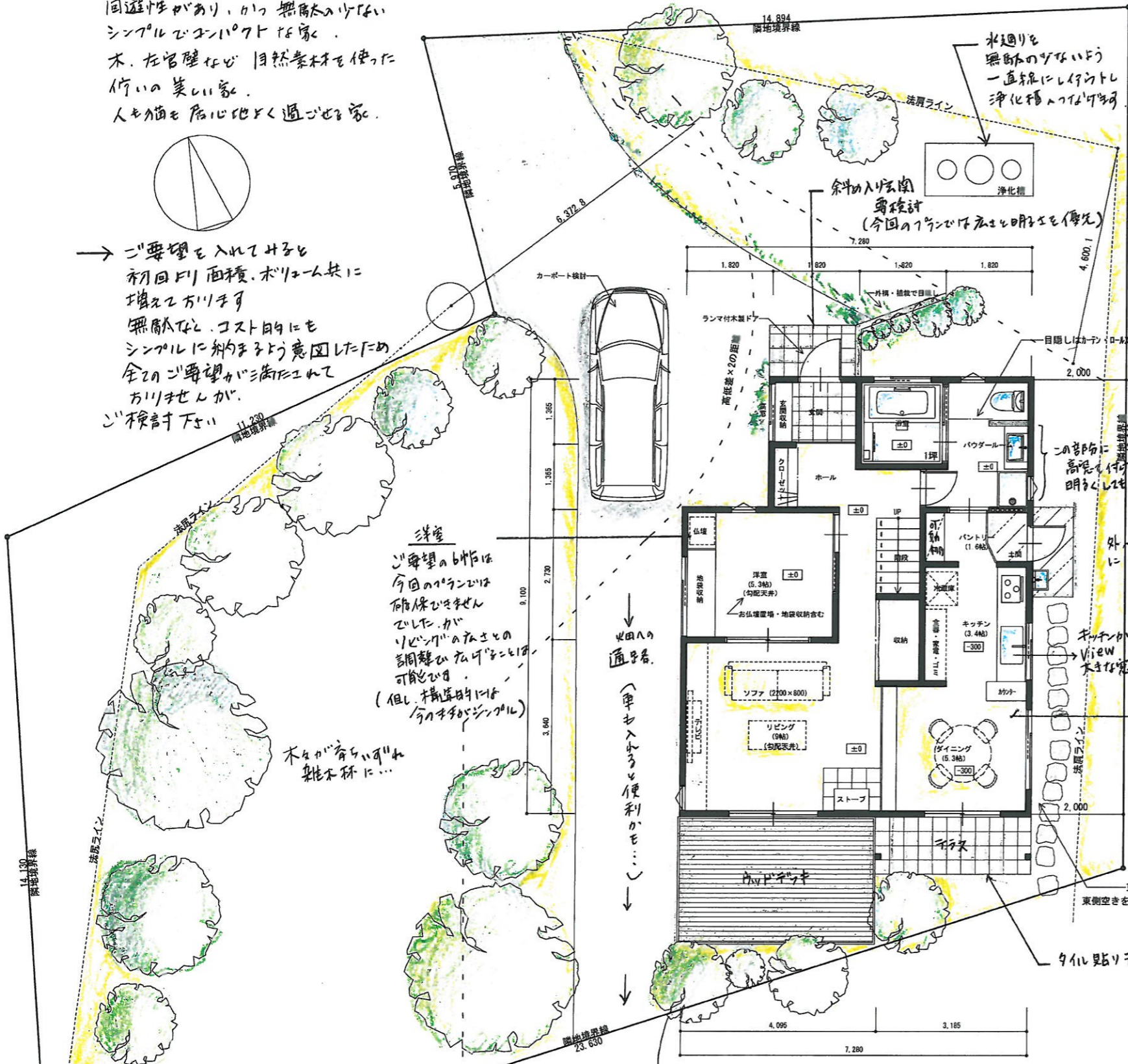


全体コンセプト

トビヤス、明るく風通しの良い空間を...
 回遊性があり、かつ無駄なスペースを
 シンプルでコンパクトな家。
 木、左官壁など自然素材を使った
 佇まいの美しい家。
 人も猫も居心地よく過ごせる家。



→ ご希望を入れておくと
 初回FRI面積、ボリューム共に
 増えずおこなえます
 無駄なし、コスト的にも
 シンプルに納まりよう意図したので
 全体的ご希望が満たされて
 おこなえます。
 ご検討下さい



洋室
 ご希望の仕様は
 今回のプランでは
 確保できません
 でした。か
 リビングの広さとの
 兼ね合いが難しい
 可能性は
 (但し、床面積は今のままがシンプル)

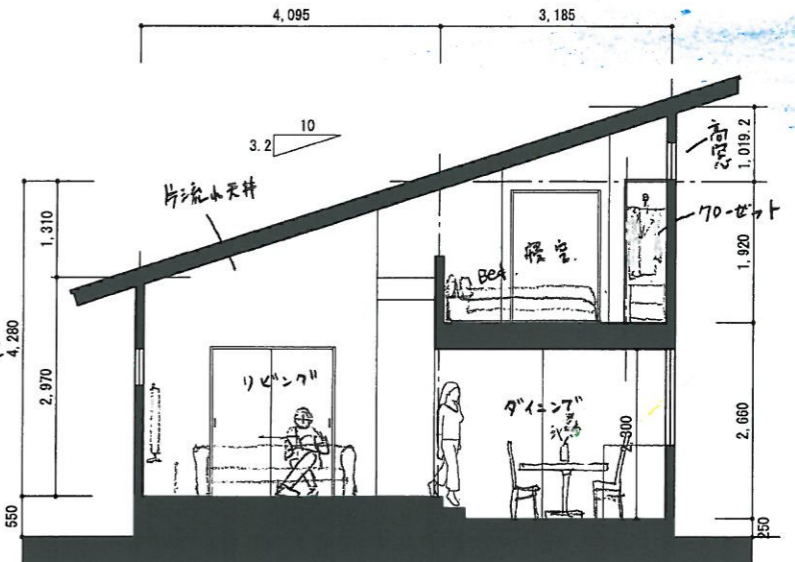
木々が育ちやすい
 雑木林に...

火田への
 通路
 (車をいれると便利かも...)

1階 平面図 S:1/100

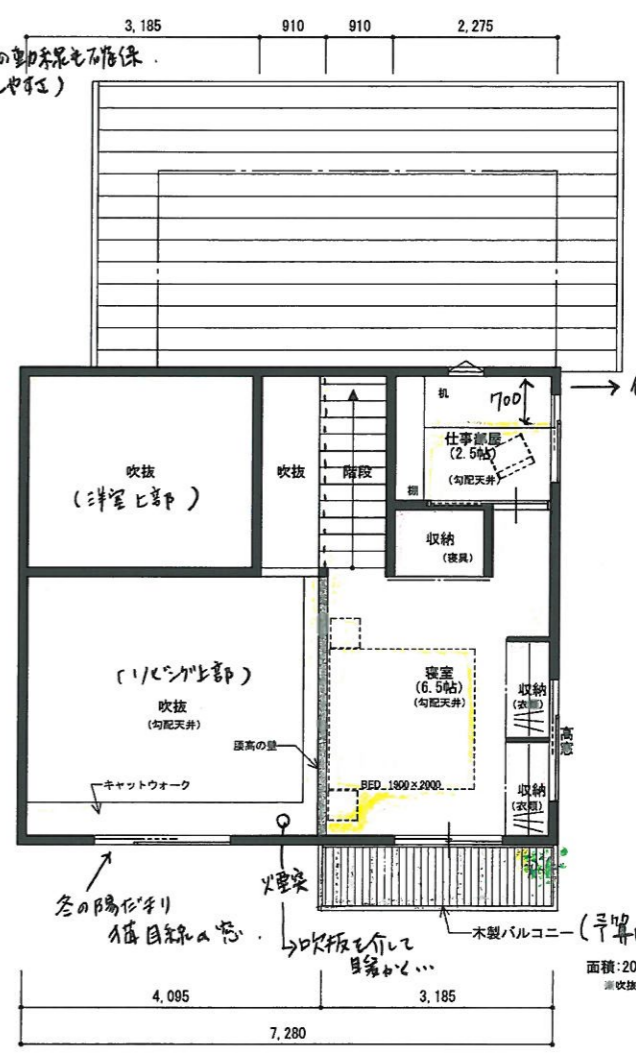
* 外構、作庭にかはは
 イメージを入れたので、X後日打ち合わせをさせていただきます。

上化 横入り。
 1.07mのバルコニーの一角に
 高窓を付けていただきました
 1.07mのバルコニーからの出入りの動線も確保
 (外からの出入りのしやすさ)



断面計画 S:1/100

出築子だけシンプルに
 無駄なものを
 コンパクトに納まりよう
 配意しました。
 高さ方向の空間の活用が
 バランスよく
 納まっている。



2階 平面図 S:1/100

仕事部屋は
 築中より
 北向きの
 梁の位置
 通り付け
 月を
 机を
 下
 猫

10坪程度の
 吹き抜け

初回FRI
 → 2.69坪増
 * FRIの面積から収納に
 対応

いいひ住まいの設計舎 一級建築士事務所 東京都知事登録 第52803号		工事名 邸新築工事	図面番号
一級建築士 第274377号 牛尾 出美		図面名 1階 平面図, 2階 平面図	
縮尺 1/100	日付 2010/12/21		