

実例の計画

間取りのヒント

② 大宮の家

主寝室まわりの間取りのヒント

- ▽ 寝室の1つはよい家具の置けるように
- ▽ ランドリールームを兼ねたワークインクローゼット
- ▽ 梅雨時の室内干しの工夫
- ▽ 自然の風で眠る寝る。

～窓の西向き窓の種類を工夫して  
北側に直に窓が確保できなくて

風の流れる通路があらば下木。

- 太陽電池発電 ⇒ 風を採り込みにくいから  
(ウインドキャッチ)

自然風の強い時期の風向きをキャッチ

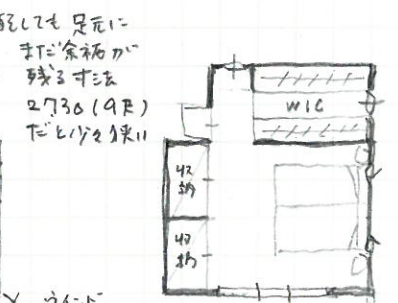
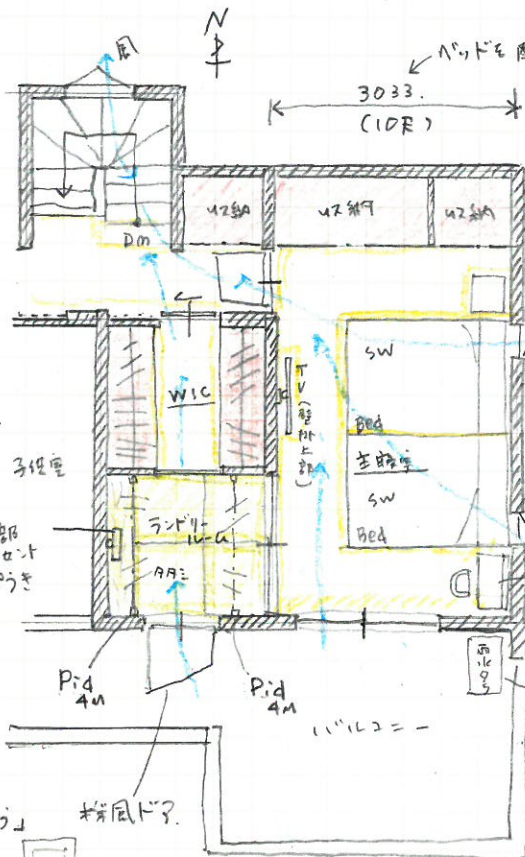
- 採風ドーム
- ブラインドが効果的(シャッター等)

3月4月動線がスムーズに  
生活ストレス軽減できる

干す → 乾く → 一時干し → 仕舞う  
→ T=T  
→ Xの床着替え

バルコニーに囲ったランドリールーム  
女子と実用便利。床がタタミの  
洗たくはタタミ。アイソントリ。113113重宝

Pid 4M + 室内洗濯機 + 金物設置  
雨の日には洗濯機で風を干してから  
この場所では自然乾燥を。1つは土壁のありかたもあり。真ん中。カラリと乾く。



バルコニー  
同スペースにレイアウトした  
北側にワークインクローゼット  
を配した間取り例

南面と収納用途で  
つぎはくたいない(1)巻  
も干しあてできるか...  
向の感有...

バルコニー  
▽バルコニー法は2000~2200mm  
440

▽足元側面  
500~750mm  
(min: 450mm)

▽壁面に家具をかける  
+αの手法

居室を専らする  
バルコニー  
例

バルコニー側面の通風W法を  
みかけることができる!!

1.3の間に  
上下窓が2つある。P  
コックルが風を採りこむ

「暮らしの導針」 住みかた 間取り

② 1111住まいの設計書