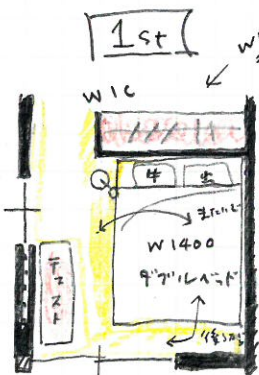


フェスの行き場が困って「耳又あて可」のイブのレイアウトが5年も経った...



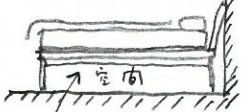
このレイアウトの欠点

壁にくっついてる便利の寝心地は最悪



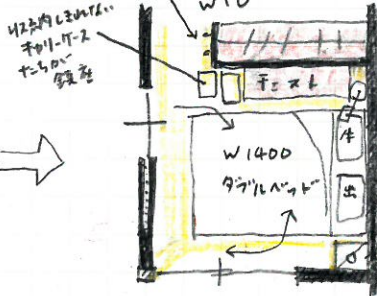
最近売れてる家具が買った無垢のフェストが羨ましい

LDのインテリアにマジメに気を配るなら寝室に金を使いたい



昔はベッド下には空間が必ずあると思ってた

WICは床下まで掘削して中置(床下) 加えて音断熱再燃... 2ndとWICの半分をベッドルームに(2nd)



当初、1118設計時のレイアウトプランに模様替え

フェスが足りない狭い1118 集合各点のBed Room デイト

↑ ベッドとフェスの空間は200cm以上を確保!

キャットタワーを入れる キャットタワーがナイトテーブル代用品

OLIVEの巣 JUMP



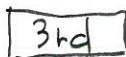
肉と寝、夏の寝苦しさ 隣で寝る牛屋(床)をまたいで出入り ときは寝るからはいじり...

### 我が家の寝室遍歴

SOHOビルで66㎡のマンションを1118LTDの2.1cm単位で設計したキリキリいじりまじり程の設計

当時は、今より若い時からダブルベッドも嫌じゃなかった

あと20cm幅から2.5シングル2台 ナイトテーブルでもLDや和室に収納が要するね...



キャットタワーは自作で、牛屋(床)がDIYするけど...

一度置いた2層と動かせないけど、800x2000 下は床 2.4x2.2 高さ2.2m

壁の厚み



2.4x2.2x2.2m ← ニコフェスの毛布を1枚42cm