

実際に学ぶ、家づくりのヒント

いい住み手の設計書。

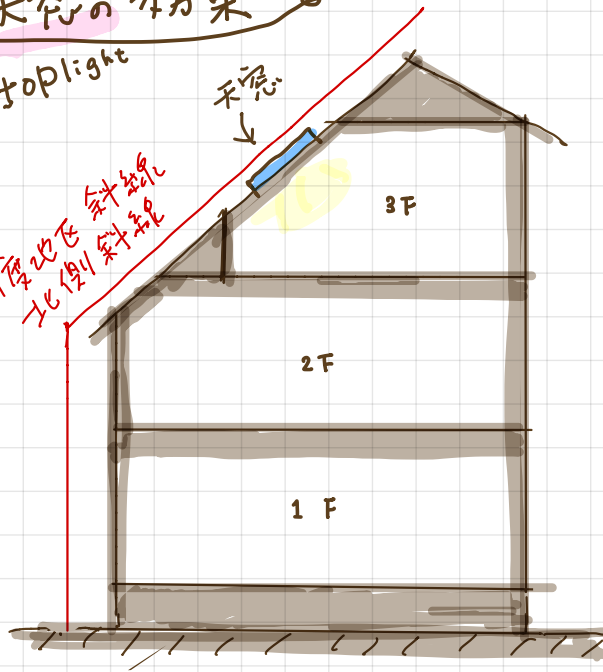
北側に設置可能な天窗の効果



3階層根が斜線に斜めにたがっている
 ころに天窗を設置した事例

toplight

高層地区斜線
 北側斜線



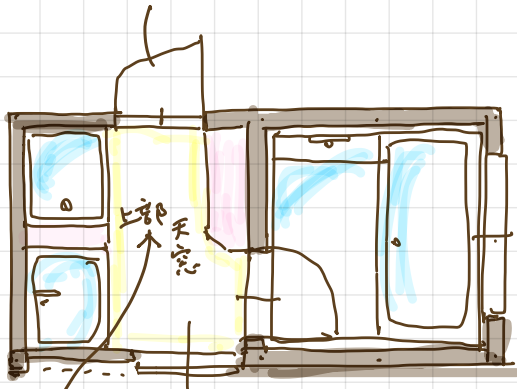
青い空に白い雲が
 流れるのを
 ただただ眺めたい！



1木の朝寝坊や
 お昼寝が心地良い
 でしょう。



勝手口採風ドア



北側の水平ありに
 天窗を設置した事例。



天窗

天窗

北側天窗 (トッポライト) 効果

- 光がやさしい
 → 他の方位に比べ変化が少しい
 明るさが安定
- 空を近く感じられる
 → 都市部の3階建の窓と比べ
 周囲の視線を遮断できるから
 眺望を果せたり、
- 南側で暮らすと換気効率が高い
 高まる。

風が通りやさしい光がある水周りには、とても心地良いでしょう！
 (隣に年 施主さん談)